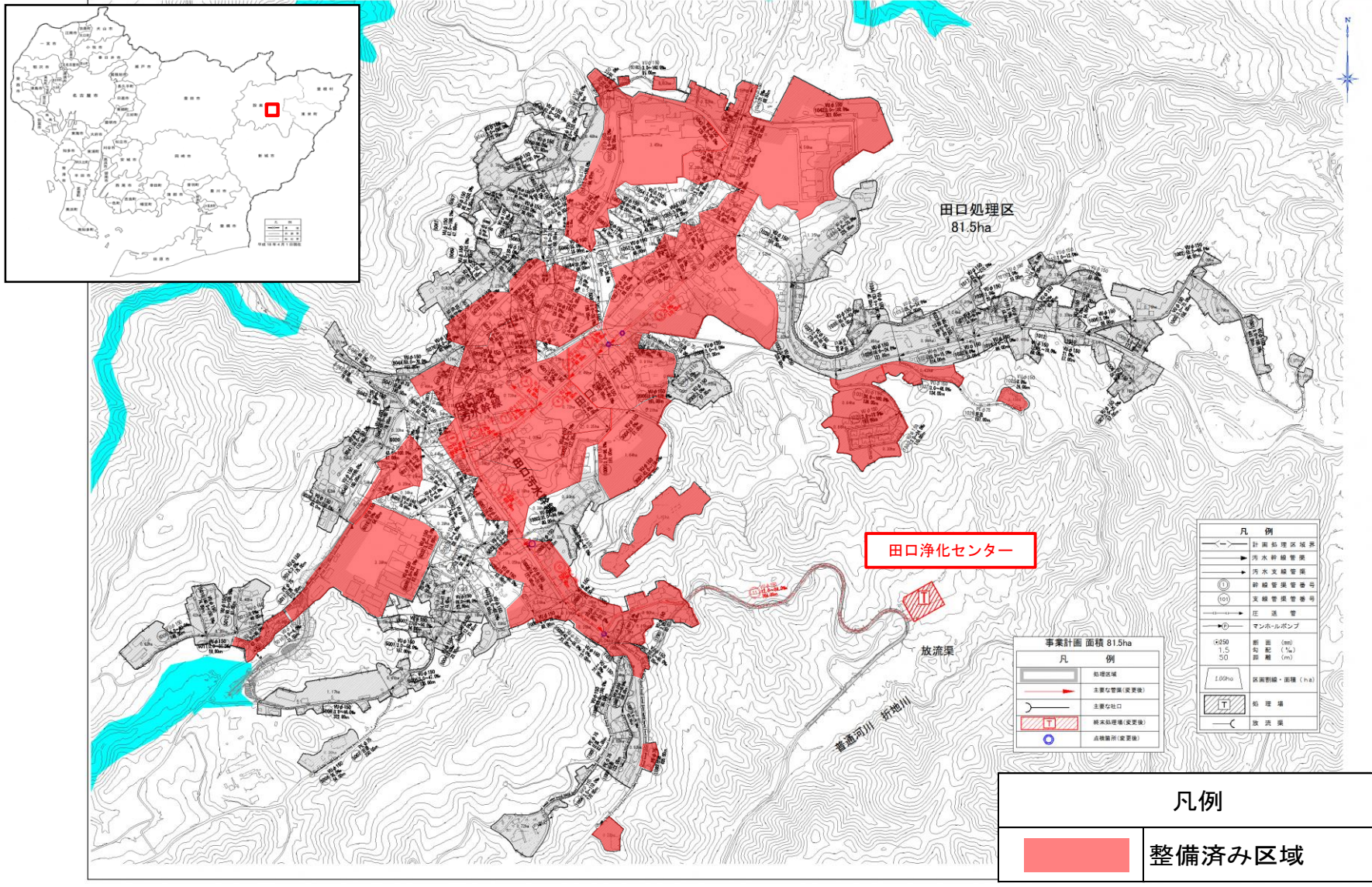


計画の名称	設楽町の快適な水環境を創造する下水道の整備(重点計画)		
-------	-----------------------------	--	--

計画の期間	平成28年度～平成32年度(5年間)	交付対象	愛知県、設楽町
-------	--------------------	------	---------

設楽町特定環境保全公共下水道(田口処理区)



凡例	
	計画処理区境界
	污水幹線管渠
	污水支線管渠
	幹線管渠マンホール
	支線管渠マンホール
	庄送管
	マンホールポンプ
	断面 (mm)
	勾配 (%)
	距離 (m)
	距離割縮・面積 (ha)
	站
	放流渠

事業計画 面積 81.5ha	
	整備済み区域
	主要な管渠(変更後)
	主要な社口
	将来処理場(変更後)
	点検箇所(変更後)

凡例	
	整備済み区域